

## SEJOURS POUR LES CAMPS SCOLAIRES DU DIP



## COLLEGE MODERNE CHAMPERY - PLANACHAUX

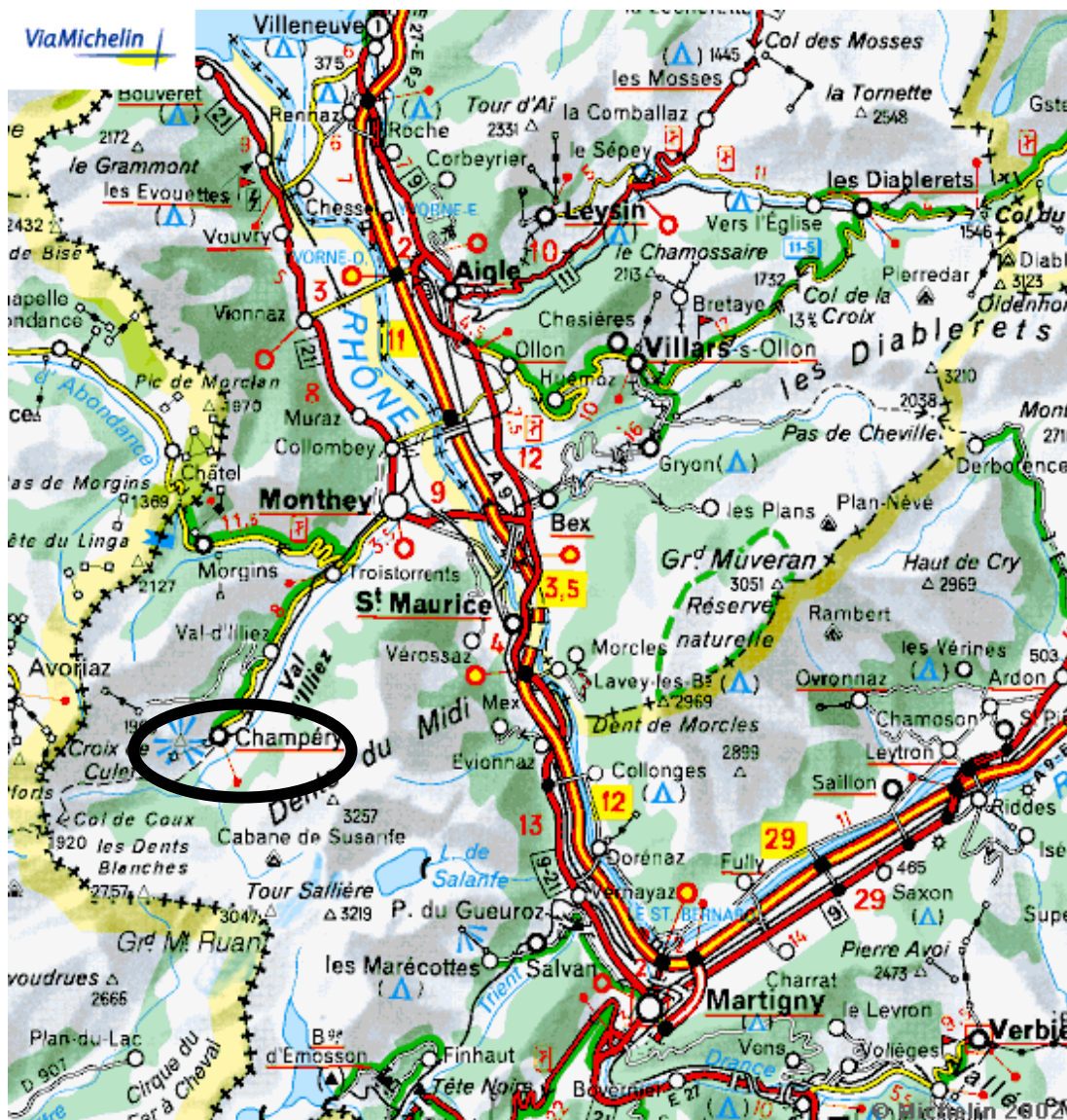


## Planachaux s/Champéry

Altitude: 1'789 m. En été, Planachaux est accessible par une route étroite de 9 km depuis Champéry. En hiver, un téléphérique assure la liaison entre Champéry et Planachaux.

Le Chalet du Collège Moderne se trouve au cœur du domaine skiable des Portes du Soleil.

En hiver, on atteint le chalet soit en ski soit en chaussures de neige, il faut alors compter une dizaine de minutes depuis la Croix de Culet, arrivée du téléphérique.



**Adresse:** Chalet du Collège Moderne Case postale No 6  
Gérant:  
M. Michael BUCHS  
1874 PLANACHAUX s/CHAMPERY  
Tél. 024/479.10.35 ou 079/395.32.51



## ACTIVITES POSSIBLES (à la charge de l'enseignant)

### Piscine & Patinoire

- Palladium, Champéry. Prière de s'adresser à la réception du centre sportif si vous avez l'intention de vous y rendre avec un groupe. [www.palladiumdechampery.ch](http://www.palladiumdechampery.ch) / 024/479.05.05

### Bains thermaux

- Bains de Val d'Illeiez - Tél. 024/476.80.40

## TRANSPORTS:

La cellule transport de l'OEJ est en charge du transport en car des classes sur leur lieu d'hébergement. Le responsable de camp sera contacté **au minimum 15 jours avant le départ** par la cellule transport afin de régler les modalités du déplacement (heures et lieux du départ et d'arrivée). S'il s'agit d'un transporteur privé, celui-ci est mandaté par la CTOEJ. Aucune facture n'est à régler par les enseignants.

## REMARQUE:

Les frais résultant de l'utilisation du téléphérique Champéry-Planachaux (le lundi matin et le vendredi soir) pour les personnes ne prenant pas l'abonnement de la semaine sont à payer sur place. Ces frais seront à déduire sur votre décompte final (joindre obligatoirement les justificatifs).

**Le transport des bagages de la station supérieure du téléphérique au chalet s'effectue par ratriak. Vous voudrez bien contacter la société du téléphérique de Champéry-Planachaux SA en temps voulu au 024/479.02.00, afin de réserver le ratriak pour 11h. Le retour des bagages s'effectue le vendredi matin, voir avec le gérant. Nous vous prions de veiller au chargement et au déchargement du ratriak. L'OEJ assume les frais de ces courses, prière de ne rien payer sur place.**

*Les bagages pourront être descendus à Champéry, en même temps que les personnes. Toutefois, nous vous conseillons de partir de Planachaux suffisamment tôt, et de consulter attentivement les horaires de trains si vous utiliser ce moyen de transport.*

## AFFAIRES A NE PAS OUBLIER:

- Chaussures de neige
- Serviette de table
- Lunettes solaires
- Pantoufles

## QUI CONTACTER POUR QUOI:

### Renseignements administratifs

Margaux Pulazza	<a href="mailto:camps.scolaires@etat.ge.ch">camps.scolaires@etat.ge.ch</a>	022/546.21.30
Carole Coupy	<a href="mailto:carole.coupy@etat.ge.ch">carole.coupy@etat.ge.ch</a>	022/546.42.67

### Gérant du chalet (renseignement sur la maison, organisation de la semaine)

Michael Buchs de préférences 10h à 13h, du lundi au vendredi au 024 479 10 35 ou au 079/395.32.51 le reste de la journée si impossibilité.

Contact par mail: [rascadam@gmail.com](mailto:rascadam@gmail.com)

### Coordinateur camps scolaire VS (problème sur place, impossibilité de rejoindre le chalet, absence de M. Buchs)

Laurent Chevalley	<a href="mailto:laurent.chevalley@etat.ge.ch">laurent.chevalley@etat.ge.ch</a>	078/690.21.79
-------------------	--	---------------

### Médecin / Hôpital

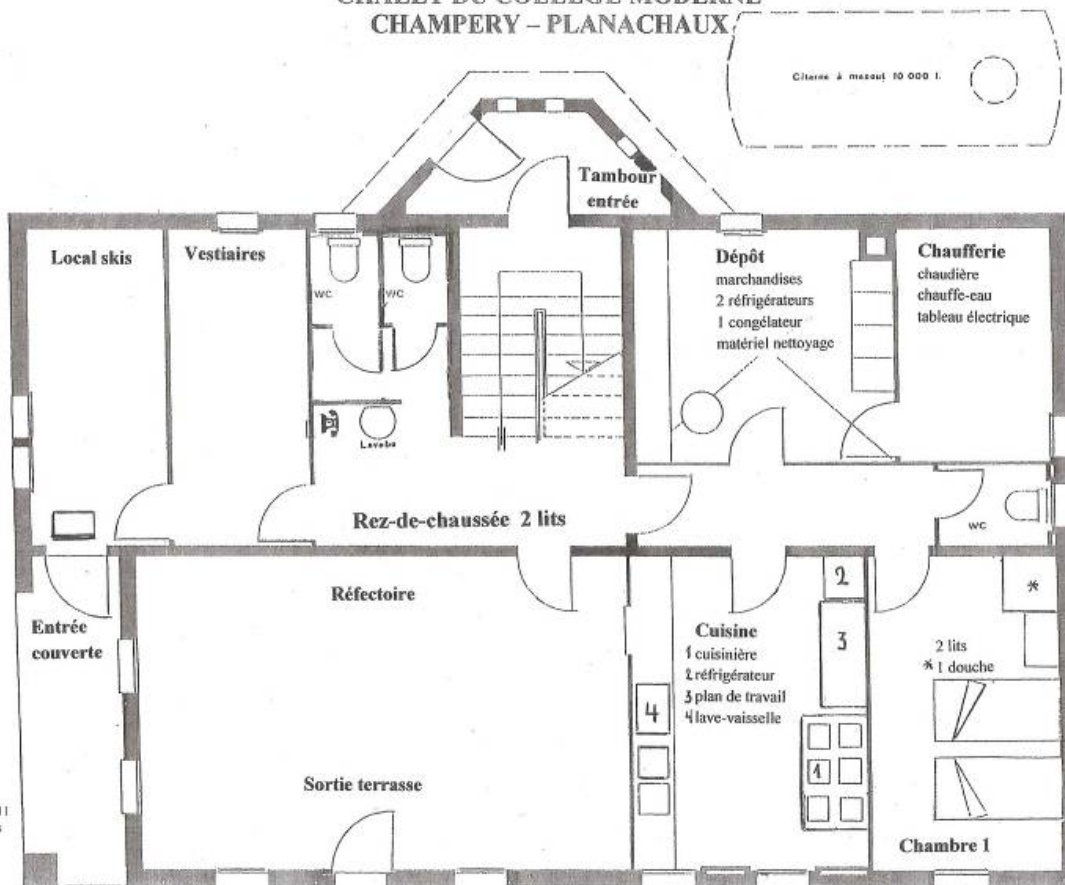
Dr. Connebert Nicola	Rte de la Fin 21, 1874 Champéry	024/479.20.05
----------------------	---------------------------------	---------------

Hôpital du Chablais (Aigle)	Ch. du Grand-Chêne 1, 1860 Aigle	024/468.86.88
-----------------------------	----------------------------------	---------------

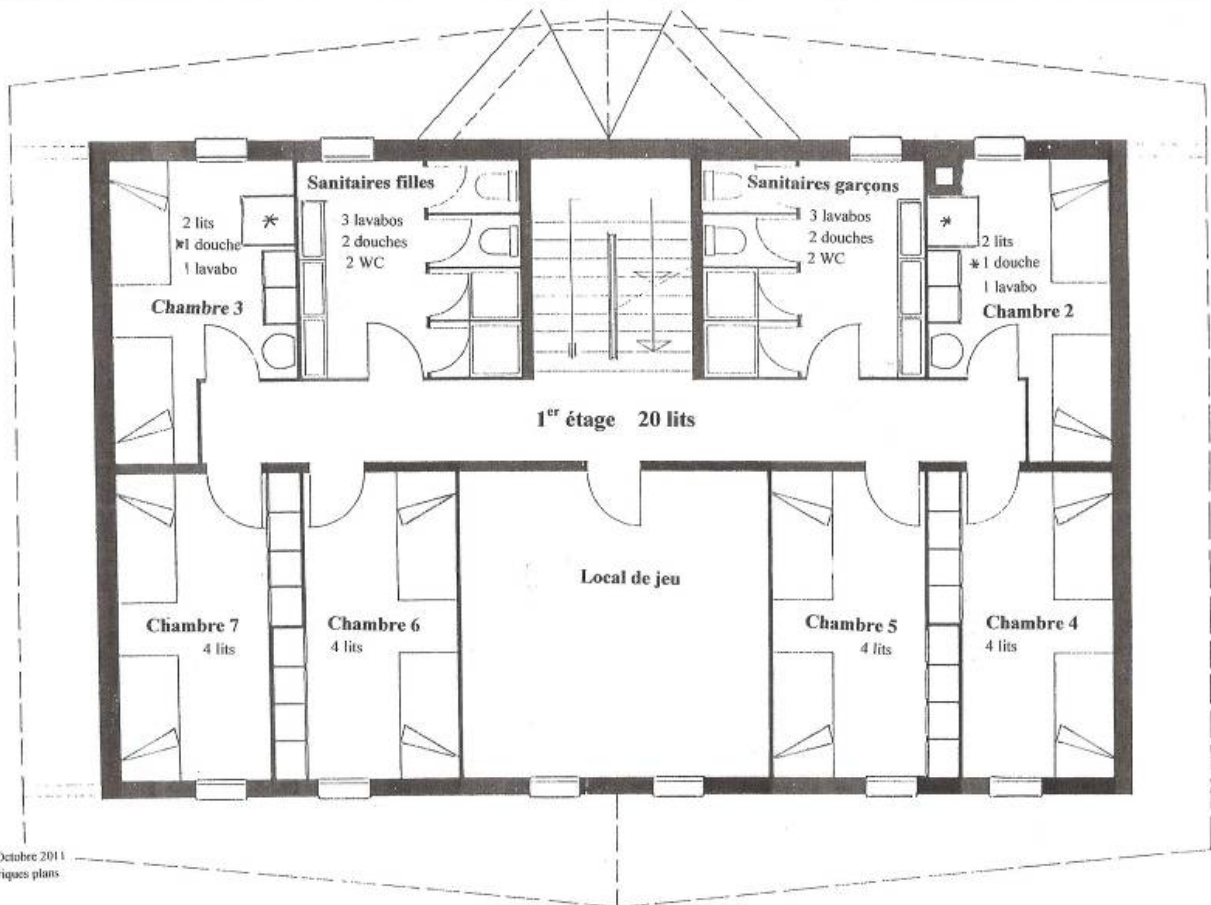


# Rez-de-chaussée

## CHALET DU COLLEGE MODERNE CHAMPERY - PLANACHAUX

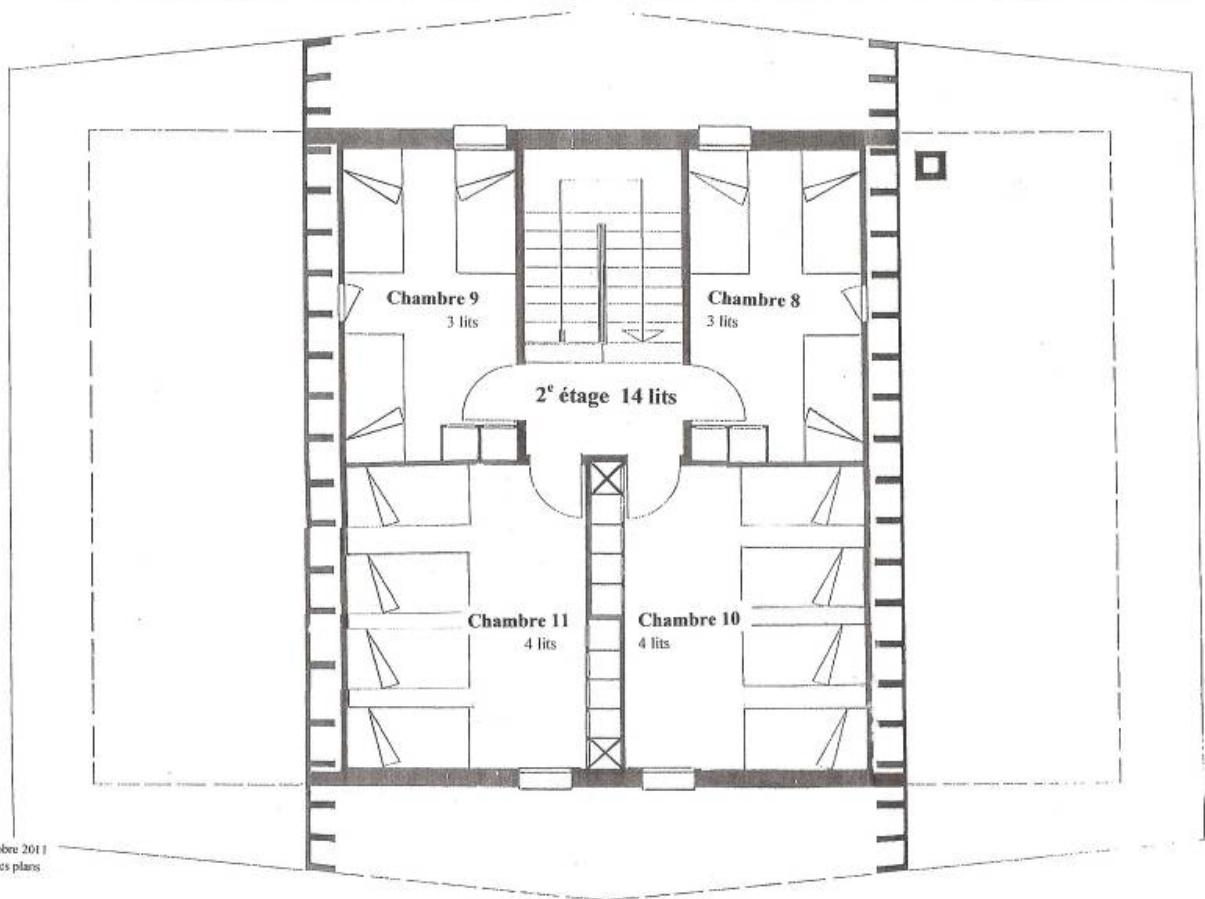


# 1<sup>er</sup> étage



PG/Octobre 2011  
Rubriques plans

## 2<sup>ème</sup> étage



PG/Octobre 2011  
Ruhriques plans